

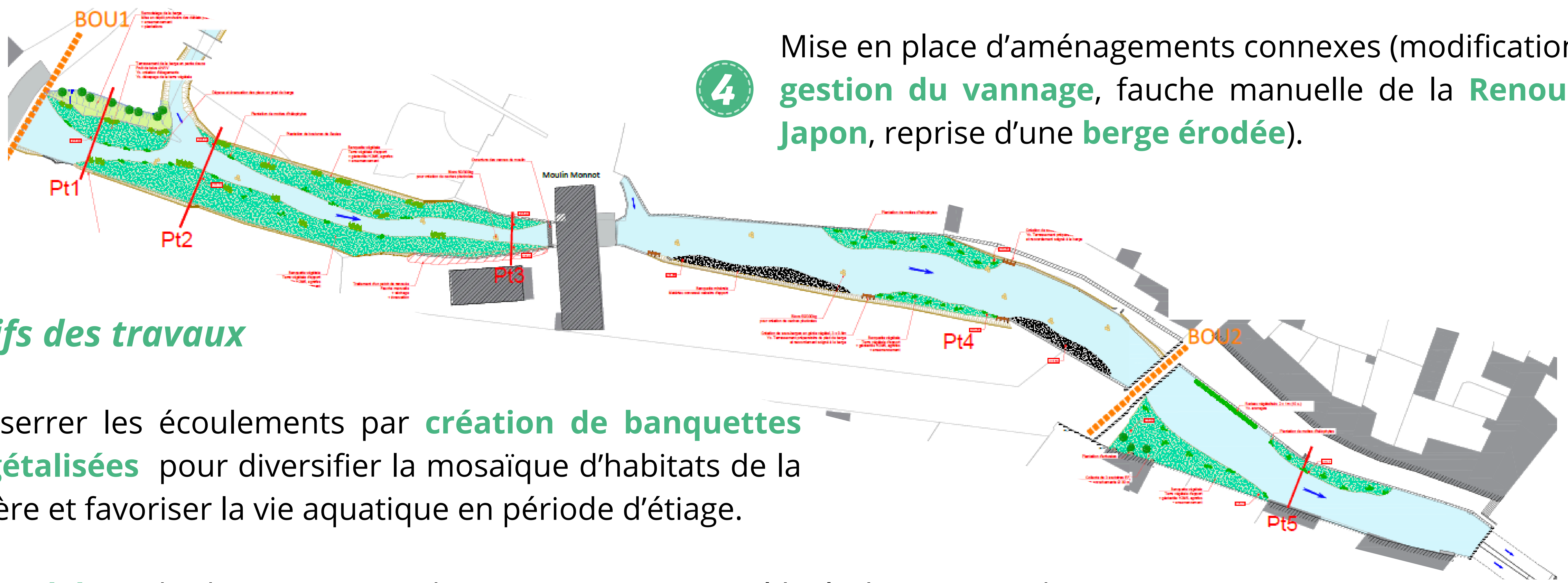
# Restauration hydroécologique de la Bouzaise en traversée urbaine de Beaune



## Tranche 1

**3** Réalisation d'aménagements ponctuels (**catches piscicoles, radeau végétalisé**) afin de renforcer la mosaïque d'habitats.

**4** Mise en place d'aménagements connexes (modification de la **gestion du vannage**, fauche manuelle de la **Renouée du Japon**, reprise d'une **berge érodée**).

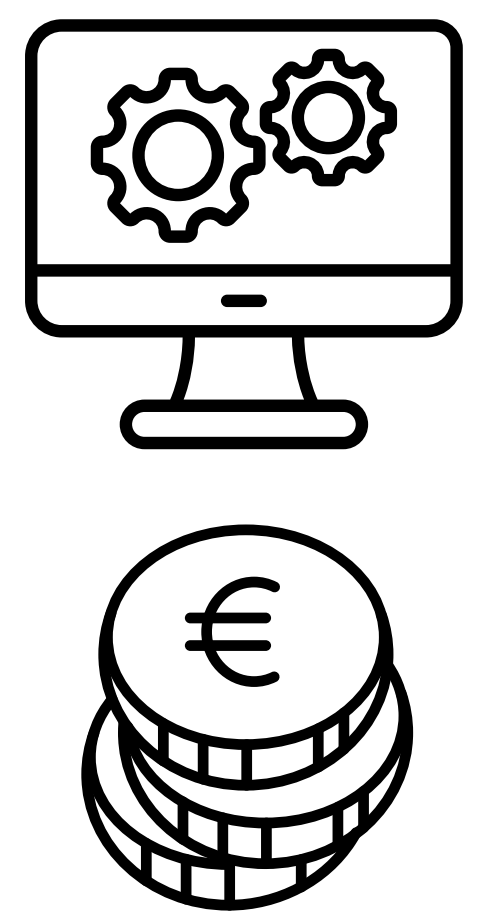


### Objectifs des travaux

**1** Resserrer les écoulements par **création de banquettes végétalisées** pour diversifier la mosaïque d'habitats de la rivière et favoriser la vie aquatique en période d'étiage.

**2** **Remodelage** des berges pour redonner une connectivité latérale au cours d'eau.

### ETUDE

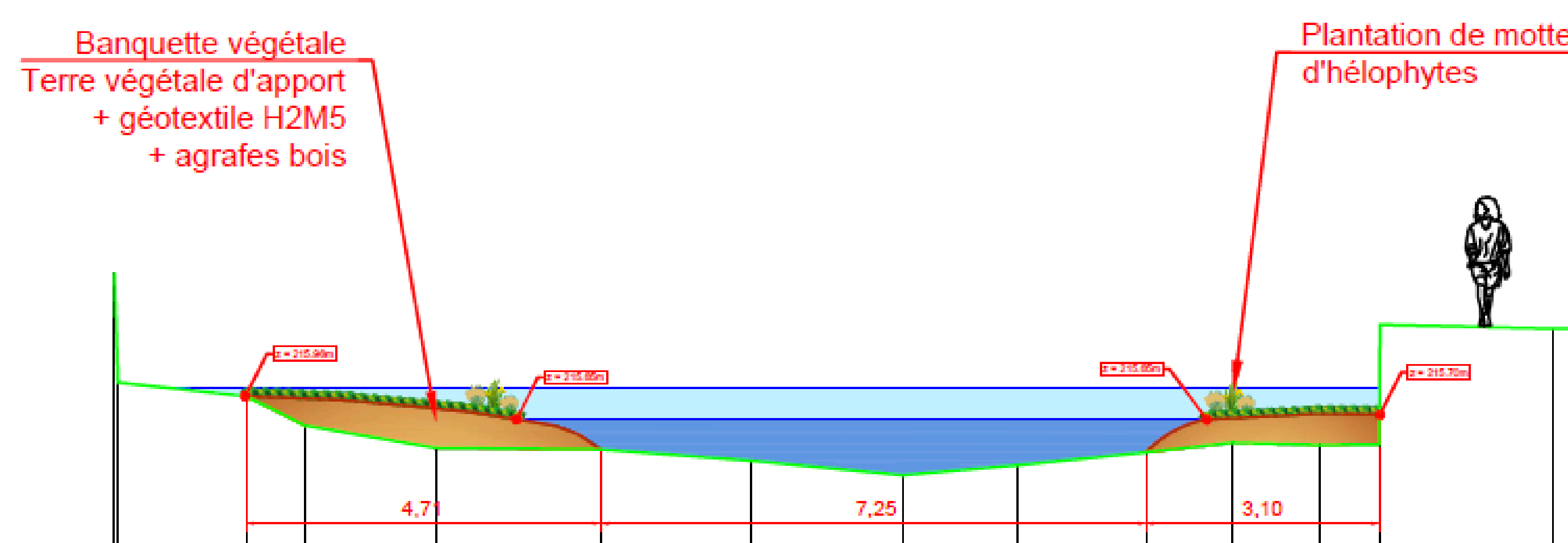


#### Entreprise retenue

- Bureau d'études ARTELIA

#### Montant de l'étude

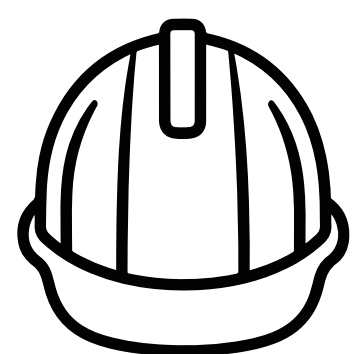
- 44 490 € TTC



**Ecologue retenu**  
• SITELECO

La phase ETUDE comprend également l'étude de la tranche 2

### TRAVAUX



#### Entreprise retenue

- EHTP SAS - EURL CHENOT

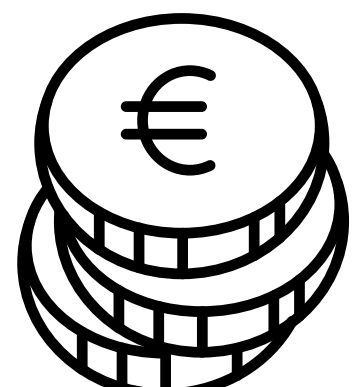


#### Coordinateur SPS

- PROSECO

#### Année des travaux

- 2024



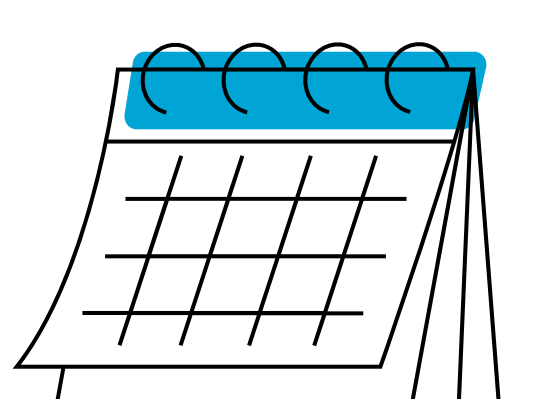
#### Montant des travaux

- 132 622,00 € TTC



#### Image Drone

- AEROPIX



Les Financeurs :

